



SPYDEBERG GUIDE

2023 VI LAGER
BRA DAGER

INFORMASJON
FRA SMÅBYEN SPYDEBERG

18
SIDE

DE FRIVILLIGE
PÅ ROCKEN
Spydeberg Rock 2023

30
SIDE

SYKKELSTI
TIL LYSEREN
Nye turkart på vei!

34
SIDE

SPYDEBERG
MIKROFLYPLASS
Visste du at vi har en flyplass?

Viktige telefoner

BRANN: 110

POLITI: 112

AMBULANSE: 113

VAKTTELEFONER

Legevakt: 116 117

Barnevern: 989 01 100

Krisesenteret: 69 89 45 69

Viltvakt: 414 45 933

Indre Østfold kommune: 69 68 10 00

Alarmtelefon for barn og unge: 116 111

Vaktmester/bygningsvakt/vei/
vann/avløp: 905 65 656

Veterinærvakt: 69 22 10 90

Tannlegevakten i Viken: 69 15 40 60

Giftinformasjonen: 22 59 13 00

TAXI

Østfold Taxi: 02137

LEGER

Villaveien legesenter: 69 83 74 30

Landsbylegene: 69 85 67 00

TANNLEGER

Melodent Spydeberg: 69 83 72 41

Tebotannlegene: 69 83 84 85

INNHold

- s. **4** Gylne Linje
- s. **6** Spydeberghistorien
- s. **9** Mørk Golf
- s. **12** SOS barnebyer som deler ut Spydeberg Guiden
- s. **16** Spydebergdagen den 13. mai
- s. **18** Spydeberg Rock 2023
- s. **24** Prestegården
- s. **26** Natteravnene i Spydeberg
- s. **30** Sykkel til Lyseren og nytt turkart i Spydeberg
- s. **32** Tinas turtips
- s. **34** Mikroflyplassen
- s. **36** Butikkene i sentrum
- s. **40** Bransjeregister
- s. **43** Kryssord



Ha en fin sommer!

Hilsen Camilla Bjørklund, Tina Berger og Simen Hansen

KJÆRE SPYDEBERGINGER & HYTTEFOLK!

Spydeberg har en stor plass i hjertet mitt. Gjennom oppveksten var Spydeberg hjem nummer to for meg, og sommerferie var ensbetydende med å være hos bestefar og mormor på Asper. Jeg har mange gode minner fra livet på gården og oppdagelsesferder sammen med søskenbarna til Ulvåsen, Hylligrava, bygdetunet, Lyseren og andre spennende steder i bygda.

I Indre Østfold kommune er Spydeberg ett av våre flotte tettsteder med eget særpreg og gode kvaliteter. Min ambisjon som ordfører har vært å få til en sunn vekst og en god utvikling i hele kommunen. Om kommunesammenslåingen skal vise seg å bli en suksess, så er det avgjørende at innbyggere opplever å bli satset på i alle grender og tettsteder - og at det jobbes målrettet med å bygge gode lokalsamfunn i hele kommunen.

Med sin beliggenhet og infrastruktur kommer Spydeberg til å fortsette å vokse i åra framover. Men en god utvikling for Spydeberg får vi bare dersom vi samtidig sørger for å ta vare på stedets særpreg og er bevisst på å etablere gode bokvaliteter. Arbeidet med kommuneplans arealdel er derfor viktig. Planen ligger nå ute på høring og jeg håper på at innbyggere og hyttefolk i Spydeberg vil la seg høre.

Byggingen av ny kommune har de første årene handlet mye om få på plass en god organisering og få kontroll på økonomien, begge deler for å legge grunnlaget for gode framtidige tjenester for innbyggere, hyttefolk og næringsliv. Å ta vare på bygningsmassen er god økonomi. I kommunen har vi derfor startet et nitidig arbeid for hente igjen et stort vedlikeholds- etterslep fra flere av de gamle kommunene.

For Spydeberg sin del har dette resultert i store oppussingsprosjekter både på Fjellheim, Spydeberg skole, kommunehuset og i Blomsterenga barnehage. Nå går vi dessuten straks i gang med en totalrehabilitering av Hovin skole, samtidig som vi starter prosjekteringen av et nybygg for en tredje parallell på skolen. Planen er også å legge nytt kunstgress på Spydeberg stadion i løpet av



sommeren. Alt i alt får betyr dette et betydelig løft for Spydebergsamfunnet.

Dere som bor i Spydeberg er flinke til å skape stolthet og identitet for stedet deres. Engasjement og frivillighet står sterkt. Det viser dere gjennom en fantastisk dugnadsånd. For å få til gode lokalsamfunn er vi helt avhengige av en sterk frivillighet og et godt samspill mellom innbyggere, næringsliv og kommune.

Takk til dere alle for den innsatsen dere legger ned til beste for bygda og for kommunen vår! Fortsett det gode arbeidet! Ta vare på Spydebergidentiteten og hverandre! Jeg ønsker dere en riktig god sommer!

Hilsen

Saxe Frøshaug

ordfører i Indre Østfold kommune



Gylne LINJE

“Indre Østfold kommune er Norges største landbrukskommune og ønsker å utvikle og fremme de lange mat- og høstings-tradisjonene i området. Sammen med natur- og kulturminne-opplevelser, er det planlagt å koble dette sammen med såkalt bærekraftig mobilitet, som tog og sykkel. Den Gylne Linje (Østre linje) skal utvikles som et konsept for mat- og natur-opplevelser, kulturbasert næring og attraksjoner både for egne innbyggere og dagsturister fra Osloregionen».

Ja, du har kanskje hørt om dette konseptet? Den Gylne Linje. Det kan virke litt svevende, men det handler egentlig om å synliggjøre mye av det fine vi allerede har her, og legge til rette for at flere skal få opp øynene for utvalget. I tillegg så ønsker man at disse opplevelsene skal oppleves bærekraftig, derfor ønsker man å bruke togstasjonene som en slags utgangspunkt. Gjennom kommunen vår

ligger jo faktisk hele åtte togstasjoner, som perler på en snor! Kanskje kan det også binde oss bedre sammen her i vår store kommune? Tenk at noen fra Mysen kanskje tar toget til Spydeberg, leier en sykkel, sykler opp til Lyseren for et bad, stopper innom Bygdetunet på vei ned igjen, og tar seg en kaffe på et av våre spisesteder før den leverer tilbake sykkelen og tar toget hjem. Da snakker vi lokal turisme!

Det kan som sagt virke litt svevende, men om ikke lenge lanseres hjemmesider og da vil vi få bedre oversikt over matprodusenter, utsalgssteder, kulturminner og andre opplevelser. Det gleder vi oss til! Den 13. mai, altså på selveste Spydebergdagen, så skal vi få en liten smak på konseptet. En liten pilot-prøve. Faktisk så kommer hele idéen til Den Gylne Linje fra Spydeberg, så det passer jo fint at vi blir først ut! Ta en tur innom området rundt Stasjonsbygningen vår denne dagen, så får du høre mer om konseptet.



DNT Indre Østfold



7. MAI FAMILIETUR TIL ONSTADSUND, SPYDEBERG

En lett familie-/hyggetur for alle. Mulig med barnevogn. Ta med matpakke og drikk!

Turstart kl. 11:00 fra Hovin kirke

Varighet 3 timer, 3 km gange

Adkomst fra Myrkrusset kjør Stasjonsgata nordover over toglinja, 50 meter deretter inn til høyre på Stegenveien, etter 2,8 km til høyre inn til Hovin kirke.

Turleder Arne Instebø 922 90 462

14. MAI FAMILIETUR PÅ LENSESTIEN, SPYDEBERG

En lett og fin tur i et nytt område for mange.

Turstart kl. 11:00 fra Solbergfoss

Varighet 3 timer, 4 km gange

Adkomst fra Myrkrusset kjør Stasjonsgata nordover over toglinja, 50 meter deretter til høyre på Stegenveien, etter å ha passert Hovin kirke og Skårudtoppen tar en Solbergfossveien til høyre og følger denne til parkering på Spydeberg-siden.

Turleder Arne Instebø 922 90 462

19. MAI DNT UNG – DAGSTUR TIL SPEIDERHYTTA, SPYDEBERG

Bli på en dagstur til speiderhytta i Spydeberg! Oppmøte på togstasjonen i Spydeberg. Vi går sammen opp til Speiderhytta hvor vi tar en felles lunsj.

Turstart kl. 12:30 fra Spydeberg stasjon

Varighet 3 timer

Turleder Tuva Nybakk 451 97 303

29. MAI TUR TIL VARDÅSEN, SPYDEBERG

Fin tur på vei og stier.

Turstart kl. 10:30 fra Bjabergveien

Varighet 4 timer, 10 km gange

Adkomst fra Myrkrusset kjør sørover mot Skiptvet – litt etter Spydeberg kirke ta Bjabergveien til høyre og følg denne nesten 2 km. Det er litt dårlig plass til parkering så kjør gjerne samlet eller bruk annet fremkomstmiddel.

Turleder Arne Instebø 922 90 462

11. JUNI SØNDRE MØRK, SPYDEBERG

Magne Molle tar oss med på tur i området og forteller historier.

Turstart kl. 10:30 fra Søndre Mørk

Varighet 4 timer, 10 km gange

Adkomst fra Myrkrusset, kjør sørover mot Skiptvet – litt etter Spydeberg kirke ta Mørkveien til høyre og følg denne forbi Mørk golfbane.

Turleder Arne Instebø 922 90 462, med lokal guide Magne Molle 924 65 143

27. AUGUST LANGTUR, SPYDEBERG

Ulvåsen – Bliksland – Bjørnstad

Turstart kl. 10:30 fra Rema 1000

Varighet 6 timer, 15 km gange

Adkomst fra Myrkrusset i Spydeberg, ta 30 meter nordover, til venstre inn Nordmyrveien, Rema 1000 til venstre etter 80 meter.

Turleder Arne Instebø 922 90 462

3. SEPTEMBER KOM DEG UT-DAGEN, SPYDEBERG

Natursti fra Skihytta til Skimtefjellhytta og lek og moro. Eventyr og sveler ved Skimtefjellhytta.

Turstart kl. 11:00 fra Skihytta

Varighet 3 timer, 6 km gange

Adkomst fra Myrkrusset (fv. 128) i Spydeberg kjører du nordover Stasjonsgata over tog-

skinnene, så til høyre på Stegenveien, kjør 7,1 km til Godheim, ta til venstre inn på Haugenveien og følg denne 1 km til Skihytta på venstre side.

Turleder Arne Instebø 922 90 462

15. SEPTEMBER HENGEKØYETUR VED TRESTIKKELTJERN, SPYDEBERG

Ta med hengekøya, godt humør, god mat og drikk og bli med på hengekøyetur ved vakre Trestikkeltjern i Mørk. Vi tenner bål og koser oss rundt bålet. Fint om alle kan ta med seg noen vedkubber til felles bål.

Turstart kl. 18:00 fra p-plass langs Trollerudveien

Varighet 16 timer, ca. 6 km gange

Adkomst fra Spydeberg sentrum kjører man mot mørk og deretter til venstre inn på vei 1036, Trollerudveien. Parkering inntil Trollerudveien, på stor p-plass.

Turleder Elisabeth Haugen 922 46 911

24. SEPTEMBER SKIMTEFJELL RUNDT, SPYDEBERG

Opplev begynnende høstfargene i “høyfjellet” i Spydeberg. Vi starter fra skihytta og går østover mot Fjellmosen, dreier nordover over Hauglandsfjellet, forbi Bjørnehidråget, så vestover på nordsiden av Gulltjernmosen og sørover langs Lyseren og Våifjellet tilbake til skihytta.

Turstart kl. 10:30 fra Skihytta, Myrberg

Varighet 3,5 timer, 10 km gange

Adkomst fra Myrkrusset (fv. 128) i Spydeberg kjører du nordover Stasjonsgata over togskinnene, så til høyre på Stegenveien, kjør 7,1 km til Godheim, ta til venstre inn på Haugenveien og følg denne 1 km til skihytta på venstre side.

Turleder Fred Larsen 995 31 967

Amundrud Gårdsmusem

1 km nordvest for Lyseren finner vi Amundrud gårds-museum.

På gårdsmuseet finnes gjenstander som kan knyttes til tidligere drift og aktiviteter ved gården. Her finnes alt fra gamle møbler, pyntegjenstander, service, redskaper osv. Museet har en enestående samling av blant annet gamle symaskiner.

Åpent hver søndag fra mai til august fra kl. 13-18 og i Miljøuka.
Kontakt: Hans Anton Jahr, mob. 90 59 62 34



Et tidligere branntårn på Slottsåsen. Bildet er tatt i 1947. Norsk Kartverk.

SLOTTSÅSEN

Av Jostein Rygge/Spydeberghistorien

Slottsåsen står majestetisk som en av Spydebergs høyeste åser, med en imponerende høyde på 232 meter over havet. Herfra kan man nyte en fantastisk panoramautsikt over området, med en 360 graders utsikt som omfatter sentrum mot sør, Stegen og Askim mot øst, Tomter mot vest og Lyseren mot nord.

For lenge siden var Slottsåsen hjem til en bygdeborg som ble bygget i jernalderen/folkevandringstiden rundt 400-600 år før Kristus. Dessverre er det lite informasjon om hvordan denne bygdeborgen så ut, da det har vært begrenset med arkeologiske undersøkelser av bygdeborger i Norge.

Høgås, som ligger 150-200 meter sørøst for Slottsåsen, hadde en lignende bygdeborg som kan ha vært en tvilling til Slottsåsen sin. På toppen av Slottsåsen er det et flatt

område som strekker seg ca. 100 meter langt og 70 meter bredt. Det er mulig at murene som kan sees på området kan ha omkranset mer av bygdeborgen. Disse murene er delvis godt bevart, og noen steder kan de være opptil 1,5 meter høye, spesielt i retning vest og delvis mot sør.

Slottsåsen har gjennom årene blitt brukt til en rekke aktiviteter. I nyere tid har det vært både branntårn og utsiktstårn på toppen av åsen. Det nåværende utsiktstårnet ble bygget i

1995, og materialene ble fraktet opp med helikopter fra Rygge flystasjon.

Området rundt Slottsåsen er et flott turområde og er et yndet mål for søndagsturer. Fra toppen av tårnet kan man i klarvær se så langt som til Gaustatoppen, Norefjell og Blefjell.

Bakken opp åssiden har blitt brukt til ulike formål gjennom årene, blant annet bakkeløp og orienteringsløp som har blitt arrangert på åsen siden 1950-tallet. På 1970-tallet hadde Heimevernet skytetreninger på Olafsrud med skytetrening mot Slottsåsen.

På 1980-tallet ble Slottsåsen vurdert for tomteutbygging, men kostnadene ble ansett som for høye og planene ble skrinlagt.

Uansett hva slags aktiviteter som har foregått på Slottsåsen gjennom årene, har dette unike området alltid vært et sted med vakker utsikt og en følelse av fred og ro.

Da jutulen på Slottsåsen ble illsint



En jutul-kjempe skal ha holdt til i Slottsåsen, og her fra sin høye posisjon hadde han god oversikt over hva menneskekrypene nede i bygda holdt på med.

Da jutulen oppdaget at noen hadde begynt å reise en kristen kirke i Hovin, syntes han at dette uvesenet måtte fjernes like godt først som sist. Det var jo nok av stein her oppe på åsen, så jutulen fant en høvelig kampestein og sendte den av gårde i retning mot kirken. Men illsint som han var, så hadde han nok overvurdert sine egne krefter. I hvert fall kastet han for kort, for den store steinen landet like øst for husmannsplassen Bergenhus. Der ligger den fortsatt, godt synlig fra veien.

Jutulen prøvde igjen. Denne gang med en mindre stein. Men nå tok han nok

for hardt i, for steinen fór over kirken og falt ned på "Kongshaugen", øst for kirken.

Fra gammelt av ble det påstått at det kom en merkelig plystrelyd fra denne steinen når det blåste fra vest. Siden har skog og kratt vokst opp rundt steinen, og nå er det lenge siden noen har hørt jutulsteinen klage over at han bommet på kirken.

Selv om sagn og myter som dette ikke har noe vitenskapelig belegg, kan de likevel gi oss et interessant innblikk i hvordan folk i tidligere tider tenkte og trodde. Og kanskje kan de også gi oss en følelse av tilhørighet og fellesskap med de som levde før oss. For selv om de fleste av oss ikke tror på jutuler og andre overnaturlige vesener i dag, kan vi likevel se verdien i å ta vare på og lære av fortidens sagn og historier.

17. mai 2023

PROGRAM I SPYDEBERG

17. mai komitéen ønsker velkommen til årets feiring i Spydeberg. Følg med på www.1820spydeberg.no for oppdatert informasjon.

- Kl. 08.00** Flaggheising ved Spydeberg Speidergruppe.
- Kl. 08.00** Frokost og flaggheising på Spydeberg prestegård (påmelding).
- Kl. 10.00** Gudstjeneste i storsalen på Fjellheim.
- Kl. 10.45** Oppstilling barnetog på parkeringsplassen ved Spydeberg Frivilligsentral og NAV (nærmest jernbanen).
- Kl. 11.00** Barnetoget starter. Toget går følgende rute: Stasjonsgata, Wilses vei, Grinitun, ut Grinistubben, Wilses vei, Arnoldts vei, Griniveien, Stasjonsgata, Spydeberg stadion. Barnehagene stiller opp i Griniveien/ Helge Ingstads vei og følger toget derifra.
- Kl. 12.00** Barnetoget stanser på Spydeberg stadion. Umiddelbart etter toget vil det bli utdeling av boller og drikke til barna. Det blir et eget program for det som skjer på scenen.
- Kl. 12.15** Minnetale for de falne og bekransning og tale ved bautaen i Stasjonsparken ved Spydeberg stasjon
- Kl. 12.15** Leker for barna på friplassen
- Kl. 13.00** Underholdning fra scenen ved friområdet med felles sang og korpsmusikk.
- Kl. 14.00** Fotballkamp på kunstgresset mellom jenter Spydeberg skole og jenter Hovin skole (2x15 minutter)
- Kl. 14.50** Fotballkamp på kunstgresset mellom gutter Spydeberg skole og gutter Hovin skole (2x15 minutter).
- Kl. 16.00** Oppstilling av borgertoget på parkeringsplassen ved Spydeberg Frivilligsentral og Nav (nærmest jernbanen).
- Kl. 16.15** Borgertoget starter Toget går følgende rute: Stasjonsgata, Wilses vei, Grinitun, ut Grinistubben, Wilses vei, Arnoldts vei, Griniveien, Stasjonsgata, Spydeberg stadion.
- Kl. 17.00** Borgertoget ankommer Spydeberg stadion. Tale for dagen tale, felles sang, sang ved Korisma. Utdeling av pris for beste innslag i borgertoget i fra scenen ved friplassen.

Det vil bli et eget Grinitun-program.

Velkommen til oss!

MØRK GOLFKLUBB

Mørk Golfklubb ligger helt sør i Spydeberg i naturskjønne omgivelser. Det sies at anlegget er det største i Østfold. Vi har snakket med daglig leder Per Thomas Hansen.



– Vi har et unikt anlegg med en 9-hulls bane som passer for alle og en flott 18-hulls park/skogs bane. Hansen forklarer også at de har en av landets største treningsfasiliteter med driving range, putting/chipping greener og et eget treningshull. For å passe på at alt dette er i orden krever det til sammen litt over fire

årsverk til å vedlikeholde banen og et årsverk i administrasjon. Hansen forklarer at det per nå er ca. 710 medlemmer i golfklubben, men at de håper på å nå 1000 medlemmer i løpet av 2-3 år. – Jeg vil si at golf er en idrett som passer for alle, det er en fin måte å komme seg i aktivitet.

Hvis det er noen som ønsker å starte med golf er det bare å melde seg på et **Veien til Golf – Nybegynnerkurs**. Påmelding skjer via klubbens websider, morkgolf.no, eller ved å kontakte klubben. Det planlegges også å arrangere åpen dag på Mørk Golf i løpet av 2023. Følg med på nettsidene deres morkgolf.no for mer informasjon.



Lokalbanken siden 1859.

asbank.no



Vi er her for deg.

Barna er noe av det mest dyrebare vi har. En barneforsikring sikrer barnet økonomisk dersom noe uforutsett skulle skje.

Kontakt oss gjerne for et uforpliktende forsikringsforslag på alt innen skade- og personforsikring.

 **Frende**Forsikring


Askim & Spydeberg
SPAREBANK

Lokalbanken siden 1859.

asbank.no



Lokalbanken siden 1859.

Med kjærlichkeit for våre kunder og lokalsamfunnet.
Vi gjør små og store drømmer til virkelighet.

Velkommen til oss.


Askim & Spydeberg
SPAREBANK

VI FARGER SPYDEBERG gult

SOS-Barnebyer sin frivilligruppe i Spydeberg gjentar suksessen, det blir solsikkeåker i år også. Selvplukk i solsikkeåkeren har vært et vellykket prosjekt i 3 år og nærmere 50.000 kr har kommet inn hvert år til SOS-Barnebyer.

Hvem er vi? Vi er en liten frivilligruppe som ble startet for 15 år siden, ønsket var å engasjere oss for barn og familier i SOS-Barnebyer. Vi ville bidra til at barn og familier kunne få det litt bedre. Barnebyen i Pristina, Kosovo har vært og er et av våre prosjekt, da landet er et av de fattigste i Europa.

Det siste året har det krigsrammede Ukraina og barnebyene der også vært

fokusområde for SOSBarnebyer Spydeberg. SOS-barnebyer Norge har hjulpet nesten 250 000 barn og familier i Ukraina og nabolandene det siste året.

Solsikken er Ukrainas nasjonalblomst, og Spydeberg sin egen solsikkeåker blir sådd i slutten av mai og solsikkene står i full blomst i begynnelsen av august.



Solsikkeåkeren finner du ved Nordmyrstubben i Spydeberg. Vi trenger flere frivillige, ønsker du å være med?

*Ta kontakt med
Kjersti S.Unnerud
kjersti@unnerud.no eller
May Gander
may.liegander@gmail.com*



I tillegg til salget av solsikker, er utdelingen av Hytteguiden kjærkomne inntekter for SOSBarnebyer. Hytteguiden blir levert ut til alle hytter i Spydeberg. Hyttefeltene rundt Lyseren, både Spydeberg og Enebakk-siden, Fossumåsen rundt Glomma og hyttefeltet på Solbergfoss får levert guiden. Inntektene går til SOS-Barnebyer Spydeberg sine fokusområder, Kosovo og Ukraina. De bidrar også med frivillig

arbeid i «Sammen for Spydeberg» til barns beste i nærmiljøet.

Støtt oss gjerne ved å plukke solsikker i solsikkeåkeren eller ved grasrotandelen.

Vi kan ikke hjelpe alle, men vi kan hjelpe noen!



Ta vare på hagen!

Hos Felleskjøpet finner du det du trenger for å få drømme- hagen. Hageredskaper, hage- maskiner, jord og torv, planter, potter, hagebelysning og mye mer.

Kom innom og bli inspirert!



Felleskjøpet har over 125 års erfaring med god dyrking av jorda

 Felleskjøpet

Man. - fre. 09 - 17
Lørdag 09 - 14

Stegenveien 1
1820 Spydeberg

Tlf.: 72 50 50 50
felleskjopet.no



RCZONE
— hobbysport —

Vestlundveien 2,
1820 Spydeberg

Åpningstider:
Sjekk hjemmeside eller facebook.

Følg oss på Sosiale Medier

 RCZone

 rczone_hobbysport

Hobbybutikken i Spydeberg

Vi fører radiostyrt hobby innen Bil – Båt – Fly – DIY.
Byggesett, lasercut og ferdige modeller.
Hobbyverktøy.
Materialer og tilbehør for modellbygging.



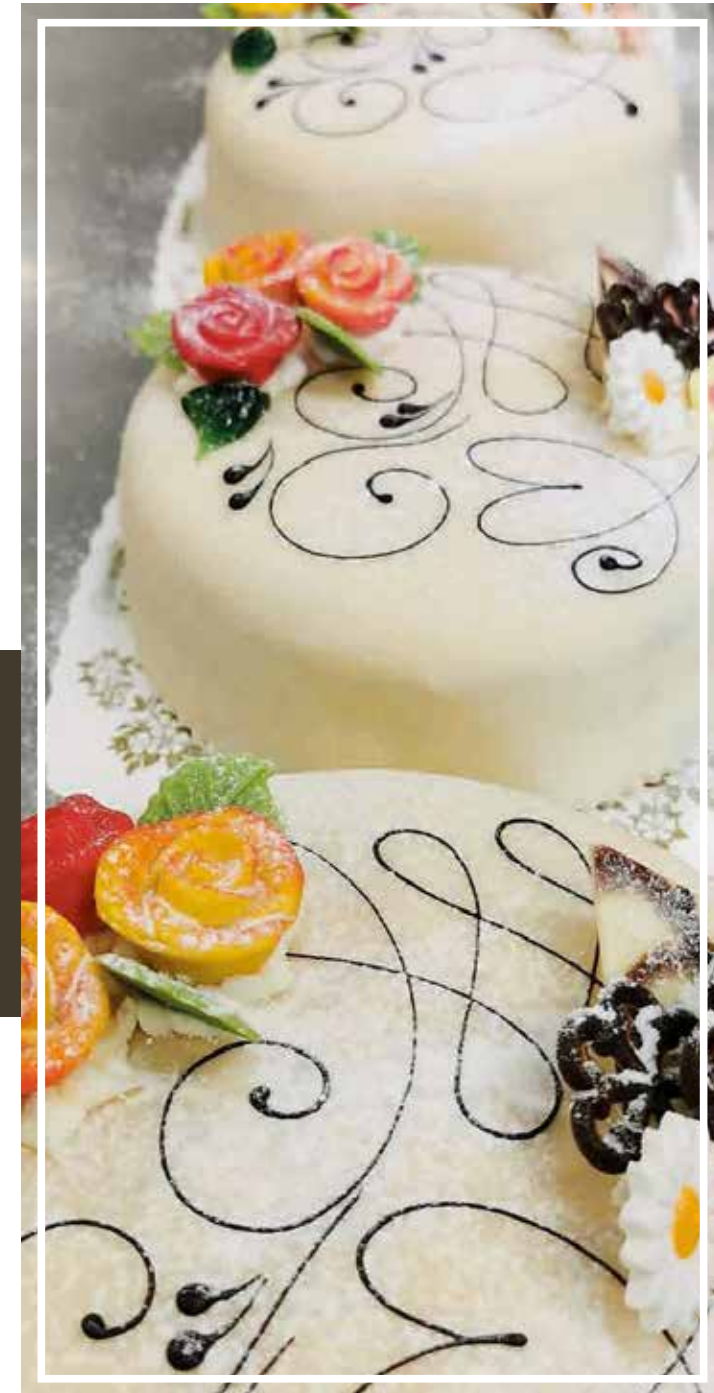
**KONDITORI
GODE RÅVARER
EKTE HÅNDVERK
LANG TRADISJON FOR CATERING**

**Spydeberg Bakeri & konditori
produserer baker og
konditorvarer
etter gamle tradisjoner.**

**Mandag til Fredag 07.30-16.00
Lørdag 07.30 til 15.00**

**69837812
post@spydebergbakeri.no
www.spydebergbakeri.no**

Wilses vei 1, 1820 Spydeberg



SPYDEBERG- DAGEN 13. MAI!

Denne datoen må du holde av hvis du er nysgjerrig på hva som skjer i bygda vår. Det er denne dagen da mange av våre lag og foreninger viser seg frem! Aktivitetene vil i hovedsak foregå ved Togstasjon/ Godshuset, Frivilligsentralen og Tebo Senteret, men følg med videre på sosiale media for eventuelle oppdateringer. Blir du sliten av alle inntrykk kan du hoppe på Rotary-toget som kjører mellom de to stedene. Stikk innom en av våre kaféer for en kaffe, noe godt å spise og litt skravling. Og ta turen bortom togstasjonen og Godshuset, der vil dere få vite mer om "Den Gylne Linjen" og møte representanter for steds- utviklingskonseptet. Vi håper på godt vær, mange deltakere og riktig mange nysgjerrige innbyggere. Kanskje finner du en spennende forening du ikke visste fantes?



RIKELIG UTVALG FRA 34-46
VARMT VELKOMMEN TIL EN HYGGELIG HANDEL
TLF 457 73 287



 Viken Solskjerming AS

Kom innom oss for et godt tilbud på
sol- og innsynsskjerming.
Alt er produsert lokalt og monteres av
lokale håndverkere.

Fagerliveien 2, 1820 Spydeberg - 988 88 905

Spydeberg Rock er en årlig festival som ble startet i 2010 og har siden den gang blitt et ikonisk arrangement i Spydeberg og indre Østfold-regionen. Hver sommer samles omlag 3000 mennesker fra hele området for en helg full av fart og moro.

SPYDEBERG ROCK

Årets høydepunkt i Spydeberg?

I år, som tidligere år, vil Spydeberg Rock tiltrekke et bredt utvalg av artister fra forskjellige sjangre. Festivalen har en blanding av både lokale artister og nasjonale stjerner på plakaten, med headlinere som Klovner i Kamp, Åge & Sambandet, Vassendgutane, Staysman, Ravi og Øystein Sunde.

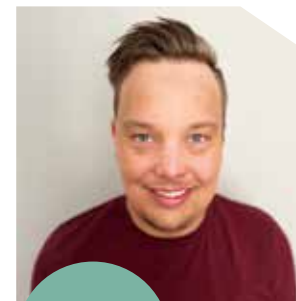
Det er ikke bare musikk som står i fokus på Spydeberg Rock. Festivalen har blitt et arrangement som har fått en god gjeng med frivillige som år etter år bidrar til at festivalen skal bli bedre og bedre. Vi har snakket med noen av de frivillige og spurt dem hva Spydeberg Rock betyr for dem.



MAYNA
SØIMER

Frivillig i vakt og miljø

– Det er alltid gøy med musikken, men det er også et veldig godt samhold mellom de frivillige som kommer tilbake år etter år. I tillegg er det veldig gøy å bygge opp noe sammen. Som frivillig møter man mange nye mennesker som man kanskje holder kontakten med også etter festivalen.



KRISTIAN
HÅKONSEN

Frivillig scenesjef

– Det betyr mye, Spydeberg Rock blir et hjertebarn. Du tar eierskap til det du gjør og derfor betyr det veldig mye. Man møter også mange av de samme folkene år etter år som jobber sammen for å lage denne festivalen.



TORJUS
DALEN
STUWE

Koordinere de frivillige i vakt og miljø

– Spydeberg Rock er en arena hvor man får lov til å bidra til å skape noe. Det er det viktigste for meg. Å være frivillig på Spydeberg Rock er noe av det morsomste jeg gjør i løpet av året.



JOHAN
KREUTZ

Frivillig i opp- og nedrigg

– For meg er det at det er sosialt og mye moro. Spydeberg Rock skaper et bra samhold for hele lokalsamfunnet. Alle drar dette sammen og derfor får vi det ihop.



KENNETH
LESTEBORG

Frivillig i opp- og nedrigg

– Det er det at det skjer noe i lokalsamfunnet og det er veldig kult å skape en happening i bygda som er et høydepunkt for veldig mange. Jeg tenker at hvis man har lyst til at noe sånt som dette skal fortsette i Spydeberg er det viktig å bidra. For meg har det å være frivillig vært et avbrekk fra den vanlige jobben som gjør at jeg kan gjøre noe helt annet noen dager. Meld deg som frivillig og ta et år for bygda.

BLIKKENSLAGER

Rune Kiserud

**BESLAG - TAKRENNER - PIPEBESLAG
TAKPLATER - BOLIGVENTILASJON**

Tel: 69 83 61 66 / 970 43 909
e-post: rkiserud@start.no



Din totalentreprenør i nærområdet!

Vi utfører alt innen graving,
anleggsgartnervirksomhet,
tilbygg/garasje og rehabilitering

Ta en titt på vår hjemmeside: www.spydbygg.no
Tlf. 41 66 50 26
Epost: post@spydbygg.no



MARTINIUSSENS BILSERVICE AS
48 00 11 00

Bilberging
Bilglass
Brukte bildeler
Biloppugging
Vrakkilmottak – og henter vrakbiler
Påbyggerverksted
Servicepartner for HMF kraner
24 timers slangeservice



Biloppugginger Martiniussens Bilservice
Martiniussens Bilservice As

www.mabil.no

SPYDEBERG ELEKTRO AS

All installasjon innen bolig og industri

**PUSSE OPP, TILBYGG
ELLER NYTT BYGG**

- kontakt oss gjerne for tilbud



Tlf: **69 83 84 84**
dag@spydebergelektro.no
Næringsveien 32, 1820 Spydeberg

www.spydebergelektro.no
følg oss på **facebook**

elektrikerkjeden
norgeseliten

Essen blomster
vln. von Essen

Din lokale blomsterbutikk med fokus på utvalg,
kvalitet og god service, enten det er i butikken,
på gartneriet (i mai), på telefon eller på nett!

Stort utetorg med masse fint til hus,
hytte og hage.
Utkjøring hver dag!

Du finner oss på Tebosenteret
- og i hele mai også på Gartneriet i
Håndverkveien 10

Velkommen til oss
Tlf: 69838363





SPYDEBERG
TORG

Butikker - Cafè - Frisør



*Velkommen
til en hyggelig
handel.*

Europris
MER TIL OVERS

KIWI mini
pris

stuss
FRISØR

Studio Eufori



Café Fossum

Litt om SPYDEBERG PRESTEGÅRDS VENNER

Spydeberg Prestegårds Venner ble stiftet 10. mars 2011. Venneforeningen har våren 2023 til sammen 232 medlemmer. Noen er med fordi de synes det er givende å delta i ulike aktiviteter, faggrupper eller på annen måte. Men de fleste er med som støttemedlemmer for en god sak. Dette bidrar til at Spydeberg Prestegårds Venner kan drive sine aktiviteter til beste for en god utvikling av prestegården.

Foreningen har til formål å støtte og stimulere Stiftelsen Spydeberg prestegårds virksomhet, bl.a. gjennom å fremme interessen for historien om opplysningstiden i Norge på 1700-tallet

og Jacob Nicolai Wilses arbeid lokalt, nasjonalt og internasjonalt - og ikke minst historien om 1814 og den betydningen disse hendelsene har for oss i dag.

Spydeberg Prestegårds Venner er en sosial og meningsfull møteplass, med den kulturhistoriske forankringen som stedet og historien inviterer til. Det arrangeres tre til fem medlemsmøter hvert år, samt en sommerfest og en førjulsfest. Medlemsmøtene kan inneholde foredrag og/eller kulturelle innslag av ulik art.

Flere og flere oppdager den spesielle rammen prestegården gir til ulike arrangementer, både av privat og annen art. Dette betyr at vi i tillegg til våre medlemsarrangementer også har mange jubileer, minnestunder, møter og andre sammenkomster som kjøkkengruppa diskuterer opp for på den måten alle nå kjenner, høy kvalitet i

hver minste detalj. Eventuell bestilling gjøres til styreleder i Stiftelsen Spydeberg prestegård. Se nærmere på stedets hjemmeside, (se faktaboks).

Så har vi den dyktige hagegruppen, som gjennom hele året sørger for at besøkende hvert år får en enestående og vakker utgave av Wilses hage. En hage som folk valfarter til - ikke bare fra Østfold - men snart hele Sør-Norge.

På Spydeberg prestegård kan man fornemme viktige deler av Norges historie på 17- og 18-hundretallet. Benytt anledningen denne sommeren!

Prestegården er åpen for besøk hver søndag (kl. 12.00 til 15.00) fra 25. juni til 13. august 2023. Vår tradisjonelle familiedag arrangeres i år søndag 17. september fra kl. 12.00 til kl. 15.00. Da er det musikalske innslag, guiding, leker for barn, salg av gårdsprodukter, servering med mer.



Spydeberg Prestegårds Venner er åpen for alle. Både enkeltpersoner og bedrifter/organisasjoner kan bli medlemmer. Å være medlem koster kr 200,- pr. år. Familiemedlemskap, dvs. 2 personer, koster kr 300,- pr. år, mens et bedriftsmedlemskap koster kr 1.000,- pr. år.

Innmelding skjer til konto: 1135 05 23954 - Spydeberg Prestegårds Venner. Man kan også betale med VIPPS til 76 05 69. Bruk da «Medlemskontingent» i menyen som kommer opp.

For mer informasjon, se hjemmesiden: www.spydebergprestegaard.com

EMIR DZAFIC

NORAH MÆHLUM

ERIC HAAG LANGLØKKEN



NATTERAVNER *i Spydeberg*

Spydeberg fikk sin første Natteravngruppe i 1999. I dag er Natteravnene i Spydeberg en gruppe på totalt 75 frivillige. Hver fredag og lørdag er det 3-6 frivillige som går rundt i Spydeberg for å være synlig og skape trygghet i bygda.

Vi har snakket med Arne Instebø som koordinerer natteravnene i Spydeberg og selv har vært Natteravn siden 2004.

Hva er det som driver deg i det å være natteravn?

– I alt frivillig arbeid som jeg gjør så handler det om det å hjelpe folk. Instebø forklarer videre at natteravnene gjør bygda og nærmiljøet tryggere. Vi må jo tro at grunnen til det er så stille og rolig i Spydeberg delvis er vår ære, sier han.

Hvordan er en typisk natteravn-vakt i Spydeberg?

– Kveldene er aldri like. På fredagskveldene er vi koblet svært mye opp mot ungdomsklubben "Huset". Da er vi innom der og møter mange

ungdommer. Når vi er ute i gatene er det litt tilfeldig hvem vi møter på. Jeg vil også si at det er stor forskjell på vinter og sommer. Det er mange flere ute på sommeren. Vi går en tid i møte nå som gjør at vi vil kunne treffe mye flere folk.

Hva tror du natteravnene bidrar til?

– Jeg tror helt klart at vi bidrar til å skape et tryggere miljø i bygda. Jeg tenker at det er mye bedre å forebygge enn å reparere etterpå.

Hvilke typer personer er det som er natteravn i Spydeberg?

– Det må vi kunne si er alle typer mennesker i forskjellig alder, fra 20 til 80. Arne forklarer det er veldig hyggelig å være Natteravn, man får kontakt med mange nye personer og det er veldig sosialt.

Dersom man ønsker å bli natteravn kan man melde seg ved å ta kontakt med frivilligsentralen eller direkte med Arne Instebø.

Natteravnssamling på Spydeberg Frivilligsentral i mars 2023.



f @



KAFFEBAR * INTERIØR * KLÆR

Bjorgeboden
GAVE & INTERIØR

INTERSPORT
HESTENGEN SPORT



FOOTBALANCE
Hundrevis av fornøyde kunder!

Gratis fotanalyse • Støpte innleggssåler på 10 min •
Perfekt tilpasset dine føtter • Passer i alle sko •
Pris pr par 699,-

Hvorfor Footbalance støpte såler?
Minst 90% har skjev fotstilling. Skjev fotstilling vil forplante seg gjennom hele kroppen og fører oftest til plager i knær, hofter og korsrygg, men også skuldre og nakke er utsatt. Footbalance vil nøytralisere skjev fotstilling, virke forebyggende og raskt lindre smerter og plager som har sin opprinnelse i denne skjevheten.

Hestengen Intersport Telefon 69 83 70 43
Nordmyrveien 4 post.hestengen@intersport.no
1820 Spydeberg www.hestengensport.no

Spydeberg Regnskapslag

Autorisert Regnskapsførerselskap
Stegenveien 1, 1820 Spydeberg

Rasjonelle elektroniske løsninger
for hele næringslivet.

-Når man forventer litt ekstra..

Tlf: 69 83 55 60
www.spydregn.no



GRO SIEWARTZ GIHLEMOEN
Ring oss på 69 83 89 00
www.garder.bgr.no




GARDER BEGRAVELSESBYRÅ
SPYDEBERG OG HOBØL

SPYDEBERG RADIO OG TV

I Myrakrysset finner du bygdas Radio og TV-forhandler og elektroverksted. Handler du lokalt tilbyr vi montering, levering og reparasjon.

Mangler du støvsugerposer finner du trolig akkurat denne her.

Vi har hvitevareservice for blant annet Bosch - Siemens (Fredrikstad - Hvaler og Sarpsborg)

f @

SUSHI TERIA

VELKOMMEN TIL OSS I SUSHI TERIA
Vi er opptatt av å levere sushi av høy kvalitet, med de beste smakene og alltid av de ferskeste råvarene.
Hos oss får du en unik sushi-opplevelse og et fantastisk måltid.



☎ 412 222 252 📍 Knapstadveien 2, 1823 Knapstad 🌐 sushiteria.no



Ny sykkelsti TIL HALLERUDSTRANDA

Viggo Sørensen og Thore Skollingsberg i Forum for Friluftsliv har i løpet av høsten 2022 bidratt til at det er en sammenhengende sykkelsti fra Spydeberg sentrum til Hallerudstranda.

– Jeg har alltid tenkt at det er en utfordring at gangstien slutter ved Hollitoppen. For å komme seg til Granodden og Hallerud må man sykle langs fylkesveien som kan være ganske trafikkfarlig, forklarer Viggo. Viggo og Thore startet jobben med å gjøre en kartlegging for å se om det

fantas noen alternativer for å komme seg til Lyseren uten å måtte sykle langs veien. De kom derfor over en gammel tømmervei som går ganske rett mellom Torudveien over til Svennebyveien.

– Fra Svennebyveien går det grusvei bort til Amundrudkrysset og her må man krysse fylkesveien for å komme seg til Hallerud, sier Thore.

De prøvde derfor å finne en måte å krysse fylkesveien på best mulig måte. De så at det var en liten åpning nesten rett over veien ved Amundrudkrysset men der var det en svær grøft og det måtte ryddes endel for å komme seg ned til parkeringa ved Hallerudstranda.

– Vi fikk kjøpt inn fyllmasse og med en skikkelig dugnad fikk vi laget en sti som går ned til parkeringa ved Hallerud forklarer Thore. Viggo sier at stien nå er klar til bruk og de har fått frest ut skilt som viser deg veien til Hallerudstranda. Første skilt står ved bygdetunet.

Viggo og Thore forklarer at motivasjonen for prosjektet er trafikk-sikkerheten. I tillegg håper de at den vil bli brukt av mange slik at flere kan få seg litt trim og at enda flere kan la bilen stå hjemme. De avslutter med å takke for fantastisk respons fra grunneierne.

NYE TURKART i Spydeberg

Forum for Friluftsliv har den siste tiden jobbet med å lage et nytt turkart for Spydeberg. Med i gruppa er Fred Nilsen, Eswaran Jayavani, Thore Skollingsberg og Viggo Sørensen.

– Første sparket kom fra Tina Berger som hadde fått mange spørsmål om turkart i butikken Bælgodt. Ballen ble sparket videre og etter noen runder bevilget kommunen penger til turkart sier Viggo. Etter dette kom Forum for Friluftsliv inn i bildet. Kommunen gjorde en henvendelse til oss om å utforme og hente inn samtykke fra berørte grunneiere og det takket vi ja til. Gruppa kan forklare at de har jobbet mye med å kontakte og snakke med grunneiere om stiene. De sier at de er



helt avhengige av at grunneierne er med, og tilpasser seg helt etter grunneiernes ønsker.

For å utforme kartene har de fått hjelp av kartavdelingen i kommunen som har lagt inn stiene i offisielle kart. Gruppa har også oppdatert mange stedsnavn som har blitt utdatert og gjort teksten på viktige stedsnavn større. De forklarer at turkartet mest sannsynlig er klart i løpet av våren 2023 etter at det har blitt gjort en liten høring. Etter dette skal kartet distribueres til alle husstandene i Spydeberg og gjøres tilgjengelig for den som måtte ønske det.

Følg gjerne med på Småbyen Spydeberg sin facebookside. Der vil det bli lagt ut informasjon så fort kartet er tilgjengelig.



Tinas TURTIPS

Vi er heldige i Spydeberg som har så mye flott natur rundt oss. Ja den strekker seg jo faktisk helt ned i sentrum! Jeg er veldig glad i å gå turer i skauen, og med en 30 kilos pelsklump på fire bein ved min side blir det gjerne en del lengre turer også. Jeg er best kjent i skauen nord for bygda da det er der jeg bor, her kommer derfor tips på to flotte turer ikke langt unna Stegenveien:



HOVINSTIEN

Parker ved Hovin kirke og følg traktorveien østover. Omtrent halvveis ned mot Onstadsund går du inn en traktorvei mellom jordene på din venstre side. Etterhvert kommer du inn i skauen og det går bratt nedover mot en liten bekk. Gjett hva som skjer når du har gått over den lille brua ved bekken? Jo da går det jammen bratt oppover igjen! Det området her synes jeg er litt spesielt flott, kanskje er det fordi det er så variert terreng. Jeg synes alltid jeg hører mer fuglesang fra flere typer fugler her enn andre steder. Når jeg har kommet meg opp bakken så er det flere muligheter. Enten svinger jeg høyre ned mot Glomma en tur, eller jeg følger traktorveien til venstre. Fortsetter jeg den helt til slutten så er

jeg ute på Stegenveien igjen og kan se bilen som står parkert ved kirka. Eller jeg går den bare noen titalls meter og så stikker jeg opp en sti til høyre, opp til Skoro Batteriene. Stien opp kan virke litt knølete der den slingrer seg oppover, men gå forsiktig - der er mye blåveis på våren. Er ikke det verdt en oppoverbakke så veit ikke jeg! På toppen står et bord med benker, perfekt for kaffepause. Når du skal tilbake til bilen herfra kan du følge stien i skauen videre fra batteriet. Da kommer du ut på Skorotoppen og tar venstre når du er ved asfalten. Denne turen kan du trave i land på en time hvis du er sulten og har medvind, men jeg anbefaler at du har med matpakke, sitteunderlag og god tid. Det er da man opplever naturen best.



SPEIDERSTIEN

Det er flere veier til området rundt Speiderhytta, men la oss starte ved den lille parkeringen på Ligotveien. Istedenfor å gå inn på grusveien inn mot Nestingen Gård som man kanskje vanligvis gjør, så ville jeg ha tatt traktorveien/stien som følger skaukanten et lite stykke lenger vest. Her er terrenget mer varierende og spennende. Å gå denne stien ned til det gamle elektrisitetsverket på våren er helt nydelig! Hvitveis, fuglekvitte, vårsprett i Smalelva og kanskje ser du noen nyfødte lam etterhvert? Når du er nede ved det gamle elektrisitetsverket kan du enten gå til venstre opp til speiderhytta eller bilen, eller du kan gå til høyre ned mot Spydebergs Provence. Ja det er jo ikke Provence på ekte da,

men det er bølgende åser som kan minne bittelitt om Frankrike hvis du myser veldig med øya i motsol.

Nede på bunnen av Provence, der hvor du krysser Smalelva, har du to valg. Enten gå til høyre så du kommer ut på Stegenveien og kan rusle Glendeveien inn til sentrum (men da blir det langt å gå når du skal hente bilen!) eller du kan gå venstre opp en laaaang bratt bakke opp til Speiderhytta, så Nestingen Gård og så bilen.

Til neste år får vi håpe at jeg har blitt bedre kjent med turområdene sør for Myrakrysset sånn at jeg kan tipse derfra også.

Takk for turen!



SPYDEBERG SPORTSFLY

I Spydeberg finnes det en egen flyplass og her holder Spydeberg Mikroflyklubb til. De flyr med sportsfly og den mest populære flytypen i Spydeberg er en trike.



- Vi er nok den flyklubben i Norge med mest triker, forklarer Harald Halvorsrud som er en av medlemmene i klubben. Halvorsrud har lang erfaring som pilot, er leder av flyklubben og selv instruktør. Flyklubben har 36 medlemmer og flere av medlemmene har vært med helt siden man begynte å fly med triker. En trike har en hangglider-lignende vinge med propellen montert bak på flykroppen og en maksvekt på 450 kg. Selv om det ikke er noen store tunge flymaskiner forklarer pilotene at de opplever at man får en ordentlig frihetsfølelse av hobbyen.

- Det er noe med å kunne ta seg en tur til Bergen, det er jo bare 3 timer, forklarer Halvorsrud.

Etter dette forteller pilotene om turer til Danmark, England og småturer rundt i Norge. De forklarer videre at det er et

svært godt miljø iblant pilotene og når de skal på langturer er det viktig å fly flere i formasjon slik at de kan passe på hverandre dersom det skulle skje noe.

Trikene har en maksrekkevidde på om lag 500 km og cruiser i ca. 110 km/t, toppfarten på noen av flyene er nærmere 170 km/t.

Halvorsrud forklarer at de setter sikkerheten høyt når de skal ut og fly. Det handler mye om å planlegge ruter over åpne områder, som jorder eller vann.

- Det er mye mindre risiko å fly over åpne områder, skog er ikke noe særlig å nødlande i. Vann derimot er uproblematisk når det er varmt og fint vær, vi har alltid på oss redningsvest når vi flyr lenge over vann.

Flyene har dedikerte flymotorer hvor det er lagt inn ekstra sikkerhets-

systemer som dobbelt tennings-system og andre sikkerhetsfunksjoner. I tillegg må flyene gjennom en årlig inspeksjon av en sakkyndig. Halvorsrud sier at det er veldig sjelden det er noe som skjer med motorene.

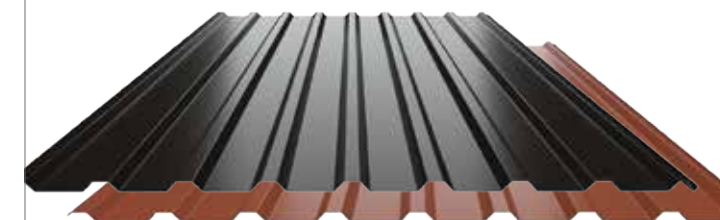
For å bli pilot på et sportsfly forklarer Halvorsrud at man må gjennom opplæring. Under opplæringen trener man på mange forskjellige situasjoner man kan havne i, og i tillegg er det en teoridel. Halvorsrud forteller at for i overkant av kr 50.000,- vil man kunne være i luften, om man ikke trenger helt nytt utstyr.

Halvorsrud sier at flyklubben tar imot spørsmål, og dersom noen lurer på noe er det bare å ta kontakt.



NYTT TAK PÅ HUS ELLER HYTTE?

Din lokale leverandør av stålhaller og byggtilbehør. Vi leverer alt av tak og veggplater, takrenner og tilbehør.



Spydebergveien 164, 1820 Spydeberg | Tel: 69 67 60 28 | Borga.no

BORGA[®]
BYGG UTEN BEKYMRINGER



SPYDEBERG HAR ET FINT SENTRUM MED ET VARIERT UTVALG AV BUTIKKER MED MANGE DYKTIGE DRIVERE OG ANSATTE. HER KAN DU BLI LITT BEDRE KJENT MED DEM:

1. HVA ER DE BESTE MED Å VÆRE NÆRINGSDRIVENDE I SPYDEBERG?

2. HVA ER DIN GUILTY PLEASURE NÅR DET KOMMER TIL MAT?

3. HVOR GÅR FERIE I ÅR?



MARIA

Esso Deli de Luca Spydeberg

1. Du utvikler et veldig bra forhold med mange av kundene, siden du har veldig mange av de samme menneskene innom hver dag. Vi har de hyggeligste kundene her i Spydeberg!

2. En Esso burger er aldri feil, må bare passe på at man ikke spiser det for ofte hehe. Får jo ofte høre at vi har de beste burgerne.

3. Til et varmt sted utenfor Norge. Vi har hatt Norgesferie i en del år nå, så denne sommeren prøver vi noe annet. Så blir det selvfølgelig litt bading ved Lyseren når vi er hjemme.



MEHMET

Melodent Spydeberg

Vi har byttet navn til Melodent Spydeberg. Navnet kommer av MEhmet og LOuise, derav MELO. Dent, dentis er det latinske ordet for tann

1. Det beste med å være næringsdrivende i Spydeberg er kontakten med pasientene. Jordnære og trivelige folk som man får et nært forhold til. Det er også veldig kjekt med kort avstand mellom klinikken og pasientene.

2. Åh, ikke spør om det haha! Jeg er glad i søtt. Peanøttkake kommer høyt på lista! Viktig å pusse tennene godt og bruke tantråd da!

3. Ferien i år blir i Norge. Vi skal til Vietnam neste år og må spare til det. Det er en reise jeg gleder meg til.



RODDY

ACE Xpress Spydeberg

1. Best med å drive i Spydeberg er å bidra med tjenester som hjelper folk sin helse. Jeg også synes personlig at Spydeberg er fullt av fornuftige og hyggelige folk som jeg trives å prate med på senteret, og flere av disse har blitt til venner (ikke bare Facebook venner...)

2. Jeg har ikke mye av disse når det gjelder mat, men jeg elsker en god eller "rare" filet.

3. Som familie drar vi til den koselige hytta på Sørlandet hver sommer. I tillegg pleier det å være en slalåm-guttetur med barndomsvenner hver vinter.



LINN
VERONIKA

Stas Hår og Velvære

1. Det er alle disse fine menneskene som velger å bruke butikkene i bygda si. Uten dem ingen oss!

2. Det må bli brie på vaffel

3. Blir hjemmeferie i sommer, på hytta.



SERGEI
& MARINA

Sushi Teria

1. Små steder, tett samfunn det er bare en fordel for å være næringsdrivende. Når man driver serveringssted i et slikt samfunn, kan man bygge personlige relasjoner og nettverk, som kan føre til at man får flere kunder og mer støtte.

2. Marina: sjokoladepålegg på en spiseskje rett fra beholderen!! Sergei: ingen, spiser alt uten skam, haha.

3. Spania

Svenneby

SAG OG HØVLERI

TRELAST FOR KJENNERE

Dypt i Indre Østfolds skoger finner du kunnskap om trevarer du ikke finner andre steder.

www.svenneby.no



Ole: 91 70 56 74 Turid: 95 80 43 83 Thorvald: 90 09 74 01
Svenneby Gård, 1820 Spydeberg

LOKALBUTIKKEN MED DET STORE UTVALGET

- Gardiner og sømservice
- Solskjerming
- Sengetøy, dyner og puter



- Småsaker og sytilbehør
- Stor garnavdeling
- Gaver

Tekstilmagasinet

TEBO-senteret
Tlf. 69 83 76 45

Åpningstider

Man. - Fre. 10-18, Lør. 10-15

Følg oss på  

VISIT
INDRE
ØSTFOLD



Magiske Indre Østfold

Tips og ideer til hva du kan se og gjøre i Indre Østfold. Ta for deg – vi har mye å tilby!

Se mer på www.visitindre.no



XL

KNATTERUDFJELLET

xl-bygg.no

TORP
Kjøberg Industriområde,
Strykerøvelen 5, Torp
Tlf: 60 10 18 20

FJELBERG
Fjeldberg, Onseveien 20
Tlf: 60 10 18 20

ISEVEIEN
Iseveien 0
1738 Borgenhaugen
Man-fre 7-18
Lør 9-14
Tlf: 60 10 18 20

SPYDEBERG
Tronstadveien 4
1820 Spydeberg
Tlf: 60 10 18 20

MOSS
Rabekkgata 0
1523 Moss
Tlf: 60 10 18 20



Skulle ha skifta ytterdør, skulle satt opp de siste listene, skulle hatt ny terrasse....

LEI AV Å VENTE PÅ GUBBEN?

Vi har håndverkere som tar små og store jobber

Ring Jo-Inge
959 62 995



VÅRE BEDRIFTER *i Småbyen Spydeberg!*

AGENTUR/E.HANDEL

Gro Lager No 948 43 365 grolager.no

ARRANGØRER

Norsk Sceneteknikk AS 69 83 73 73 sceneteknikk.com
Spydeberg Rock AS spydebergrock.no

BANK OG FINANS

Askim & Spydeberg
Sparebank 69 81 62 00 asbank.no

BIL OG BILREKVISITA

Dekk Team Spydeberg 69 83 30 50 dekkteam.no
Essen Bil AS 69 83 34 80 essenbil.no
Jørgenrud Bil & Deler 69 83 55 50 jorgenrud.no
Martiniussen Bilservice AS 480 01 100 www.mabil.no
Minibuss og varebilsenter 948 30 009
Alvim Entreprenør AS 911 81 945 alvimentreprenor.no
Askim Entreprenør AS 69 88 02 60 askimentreprenor.no

BYGG OG ANLEGG

Alvim Entreprenør AS 911 81 945 alvimentreprenor.no
Askim Entreprenør AS 69 88 02 60 askimentreprenor.no
- Overflatebehandling 69 88 02 60 askimentreprenor.no
Betong Øst AS 992 19 100 betongost.no
Blikkenslager Rune Kiserud 970 43 909
Byggut AS 69 83 70 00 byggut.no
Ecobio Norge AS 69 89 30 90 ecobio.no
Ent. Jan Vidar Moen AS 69 83 63 66
Fossum Anlegg AS 69 83 72 16 fossumanlegg.no
Geir Moen AS 69 83 70 90 moen-as.no
Gunnar Espelid 69 83 84 94
Rørlegger Stian Tomasgaard 917 36 896 stian-tomasgaard.rorkjop.no
Rørleggertjenesten Spydeberg 911 32 890
XL-bygg knatterudfjellet
Spydeberg Byggentreprenør 416 65 026 spybygg.no
Øst AS 69 17 21 00
Spydeberg Elektro AS 69 83 84 84 spydebergelektro.no
Sørby utleie As 69 83 84 00 sorbyutleie.no
Stein & Jord Deponi AS
Borga 69676028 borga.no
Grimsrud
VVS COMFORT AS 69 83 85 85 vvscomfort.no

CAFÉ OG CATERING

Café Fossum 990 95 956 FB/cafefossum
Esso Deli de Luca Spydeberg 69 83 32 30 FB/delispysdeberg
Myrerskog Lunsj og Catering 992 09 970 myrerskog.no
Sushi Teria 412 22 252
Sløyden 992 09 980 FB/sloydenrestaurant
Charlies diner
Spydeberg Bakeri og Konditori 69 83 78 12 spydebergbakeri.no

EIENDOM

AE Gruppen AS 69 83 62 20 aegruppen.no
AFB Eiendom 69 81 75 00 afb-eiendom.no
Attentus Eiendomsmegling
(Follo Eiendomsmegling AS) 69 50 47 50 attentuseiendom.no
Foss & Co 69 88 00 20 fossco.no
Holtskogen Utvikling AS 913 41 110 herde.no
Spydebergveien 162 AS 481 24 108
K.M.Sørby AS
Moen Takst 415 58 912 moentakst.no
Måleng Eiendom AS
Pinski Svarstad AS 416 89 098
Ringstad Holding AS 69 80 98 62
Spydeberg Dampsag
Spydeberg Eiendomsinvest
/Ragde Eiendom 22 62 62 20
Spydeberg Vekst AS 995 24 085 svarstadeiendom.no

FOTO

URUS media 471 74 177
Akjellmann AS

GOLF/FRITID

Mørk Golf 69 83 33 30 morkgolf.no

FRISØR OG HUDPLEIE

Klippon 69 83 81 80 ledigtime.no/klippon
LAFEM Hårstudio 468 82 729 FB/LAFEM1820
MK Studio 457 36 954 mkstudio.bestille.no
Studio Eufori 975 46 246
Butani's Barbershop 948 49 567
Stas hår og velvære 69 83 82 40 stas.bestille.no
Stas hår og velvære /Velværesalongen 994 02 847

FYRINGSOLJER/BRENSEL

Jørgenrud Brensel AS 911 41 135 jorgenrud.net

HANDEL OG FORRETNINGER

Bjørgeboden Gave & Interiør 912 44 788 FB/bjorgeboden
Brillebussen 934 93 625 brillebussen.no
Spydeberg Yrkes-Fritidsklær AS
Coop Extra Spydeberg 69 83 69 70 coop.no
Essen Blomster 69 83 83 63 essenblomster.no
Felleskjøpet Agri SA 469 18 251 felleskjopet.no
Floyd Spydeberg 457 73 287 FB/floydspysdeberg
Hestengen Sport 69 83 70 43
HÅP Gjenbruk 469 64 058 hap.com
Kiwi Spydeberg 69 83 53 10 kiwi.no
Minirein DA 966 46 205 minirein.no
RC Modellflysport AS 971 95 584 rc-modellflysport.no
Rema 1000 69 83 79 70 rema.no
Spydeberg Radio og TV Service 69 83 70 41 FB/Spydebergradioogtv
Tekstilmagasinet 69 83 76 45 tekstilmagasinet.com
Viken Solskjerming 988 88 905 viken-solskjerming.no
Vitusapoteket Spydeberg 69 83 70 30 vitusapotek.no
Clement Lack Garasje Snikkeri 902 53 020

HELSE OG TRENING

A.C.E.Racket og Treningssenter	64 94 29 00	acexpress.no
Hele Kroppen	414 52 868	helekroppen.com
Max hundsvømming	419 03 2017	hundsvømming.no
Melodent Spydeberg	69 83 72 41	spydeberg@melodent.no
Spydeberg Treningssenter	950 89 956	spydebergtreningssenter.no
Tebotannlegene	69 83 84 85	tebotannlegene.no
Coach Linda Havelin	913 40 401	Lindacoach.no

LOKAL MAT OG DRIKKE

Mikromeyer DA	982 07 791	mikromeyer.no
Soppkompaniet	480 04 385	soppkompaniet.no

PRODUKSJON

SEA-TEK AS	69 83 33 50	sea-tek.no
Svenneby Sag og Høvleri as	917 05 674	svenneby.no
Tekstil Teknikk	69 83 65 08	tekstilteknikk.no

REKLAME

B&D NOR AS		
Spydeberg Reklamehus	69 83 60 60	spydebergreklamehus.no

RÅDGIVNING

Garder Begravelsesbyrå, Spydeberg og Hobøl	69 83 89 00	
Innovation Circle Network	913 37 013	innovationcircle.net
Jan Gander Rådgivning	901 92 975	
Jan Haaland		
Nygaard & Co AS	64 87 67 07	
Optimal Økonomi AS	917 75 180	optimalokonomi.no
Pauer Consulent AS	920 40 320	pauer.no
Spydeberg Bondelag	69 89 81 50	FB/SpydebergBondelag
Spydeberg Regnskapslag SA	69 83 55 60	spydregn.no
Innovi	69 82 56 75	innovi.no

TRANSPORT

Auto Utdanning AS	982 50 001	autoutdanning.no
E18 Varebilsenter	948 30 009	e18varebil.com

UTEMILJØ

Hageservice		
Spydeberg Utemiljø AS	900 39 987	spydebergutemiljo.no
Unnerud ferdigplen	915 46 469	plen.unnerud.no

Takk for at du bruker bygda!

Vann og vassdrag i Hobøl og Spydeberg

1. 5.
 2. 6.
 3. 7.
 4. 8.

	1	↓	TOPPEN	↓	2		KAME-RAT	↓	
			STORE		SMERTE		ORDNER		
H O M M E			GI						
	3								
	DYR								
K N A					FUGL				
MENER	4	↓	NORSK BY RAGNBERG				HØYDE	ARTER	KNAR
↳	OVER-FALL			ELV		STROPP	TALL		
				TO LIKE					
FISKER							ÅND		
NEDBØR									
↳			SLEKT-NING				TERG		
TALL	SMILE			5	KILO-METER HARSK		SPIS	6	FRØENE
↳	GREIE					TEMAER			
			KJEMME			DYR			
NEDBØR									TÆRER
BARN					LEDD		SLEKTA		
STEMME									
V A S S D R A G					HUSDYR		FJERN-SYN		NY-NORSK PRON.
					NEDBØR				
S I D E		TEGN				INN-BRINGE		SVARORD	
	8							LEVER	

Send løsningen til post@1820spydeberg.no og du kan vinne en innrammet Spydebergplakat. Vinneren trekkes 1.juli

SPYDEBERG UTEMILJØ·AS

Anleggsgartner tjenester

naml | norske anleggsgartnere - miljø og landskapsentreprenører



naml



Miljøfyrtårn®



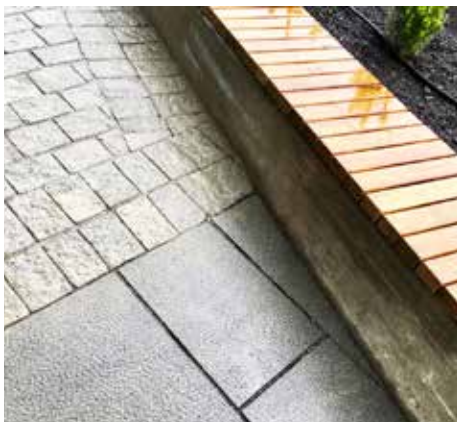
SENTRALT
GODKJENT



StartBANK

En tradisjonell anleggsgartnerbedrift og landskapsentreprenør
med fokus på kvalitet og fornøyde kunder.

Vi tar alle typer oppdrag for det offentlige, bedrifter og privatkunder.



www.spydebergutemiljo.no

gartner@sumas.no

Kontor: 90 03 99 87 / Mobil: 95 70 86 08

Næringsveien 28, 1820 Spydeberg

OLJETANKSANERING

Eier du en oljetank som burde vært fjernet, men er usikker på hvordan du skal gå frem? Vi tar oppdraget med oppgraving, sanering og fjerning av tanken ihht. forskrift, samt dokumentasjon til kommunen.

Spør oss om pris på jobben!



DIN LOKALE ANLEGGSGARTNER HJELPER DEG MED:

ANLEGGSGARTNERTJENESTER:

- BELEGGINGSSTEIN
- STØTTEMUR
- TRAPPER

GRAVEARBEIDER

- VEI OG GRUNNARBEID
- DRENERING
- GRØFTING

SOMMER OG VINTER VEDLIKEHOLD

- GRØNT VEDLIKEHOLD
- BEPLANTING
- BESKJÆRING
- FEIING
- STRØING
- SNØMÅKING